

HYGOFOAM SENSOR

Seifenspender



Sensor-Schaum-Seifenspender

- 800ml Fassungsvermögen
- Für Kartuschen oder Offenfüllung
- Ergiebiger als Flüssigseife
- Berührungslos (2xLR20 Batterien)
- Füllstandkontrolle durch das Sichtfenster
- Für ca. 2000 Dosierungen à 0.4ml
- Abklappbare Scharnierhaube für Bedienkomfort und schnellen Service
- Farbe des Sichtfensters austauschbar (gegen Aufpreis)
- Schloss verhindert unbefugtes Öffnen

Verbrauchsmaterial

50.640 Schaumkartusche 800 ml
50.641 Seifenkonzentrat 5 L
40.112 Batterie LR20

Ersatzteile

50.646/B Innenbehälter für Offenfüllung
50.965/P Pumpe
50.647/M Motormodul

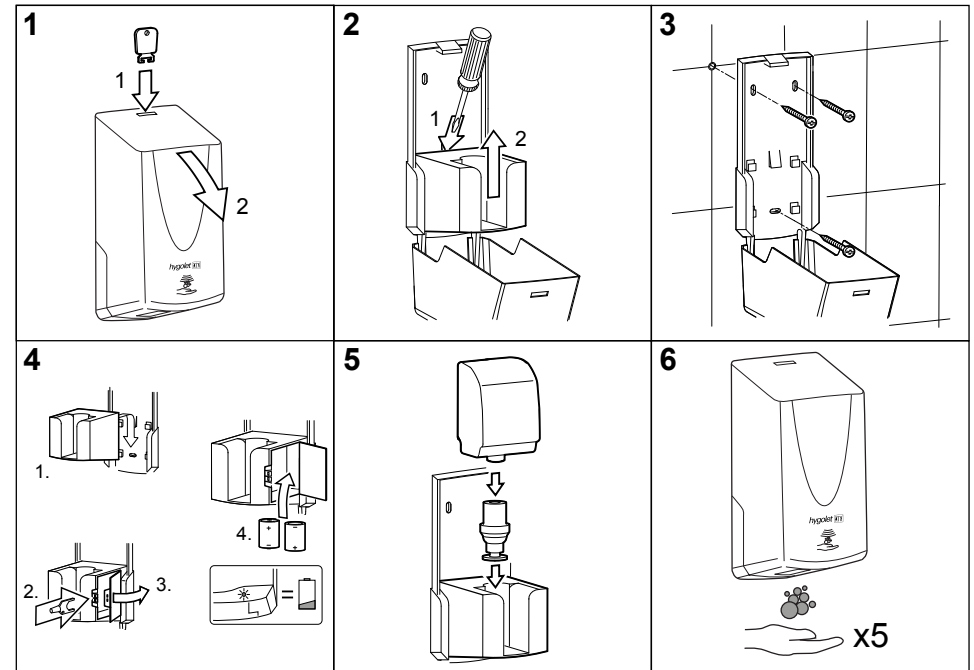
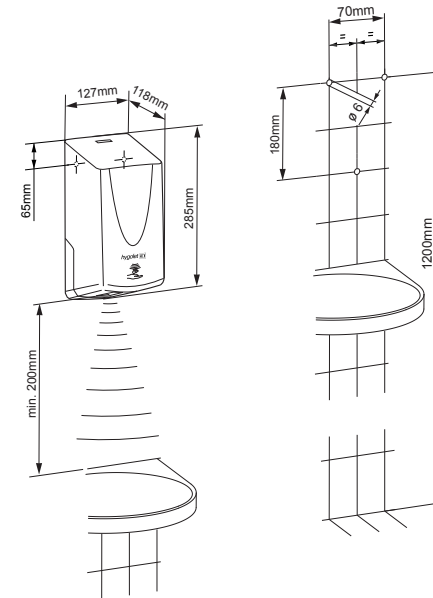
B/H/T 127 x 285 x 118 mm

Art-Nr. 50.647
Team-Nr. 574 084
ST-Nr. 4612 139



Bei Offenfüllung muss Innenbehälter separat bestellt werden

Lieferumfang:



V07/2021



HYGOFOAM SENSOR

Distributeurs de mousse de savon

Distributeur de savon mousse avec capteur

- Capacité de 800ml
- Pour les cartouches et le remplissage ouvert
- Plus rentable que le savon liquide
- Sans contact (2 piles LR20)
- Contrôle de niveau par la fenêtre
- Pour environ 2000 doses de 0,4ml
- Capot rabattable à charnière pour une utilisation facile et un service rapide
- Couleur de la fenêtre de visualisation interchangeable (moyennant un supplément)
- Une serrure empêche l'ouverture non autorisée



Consommables


50.640 Cartouche mousse à 800ml
 50.641 Savon concentré 5 L
 40.112 Pile LR20

Pièces détachées

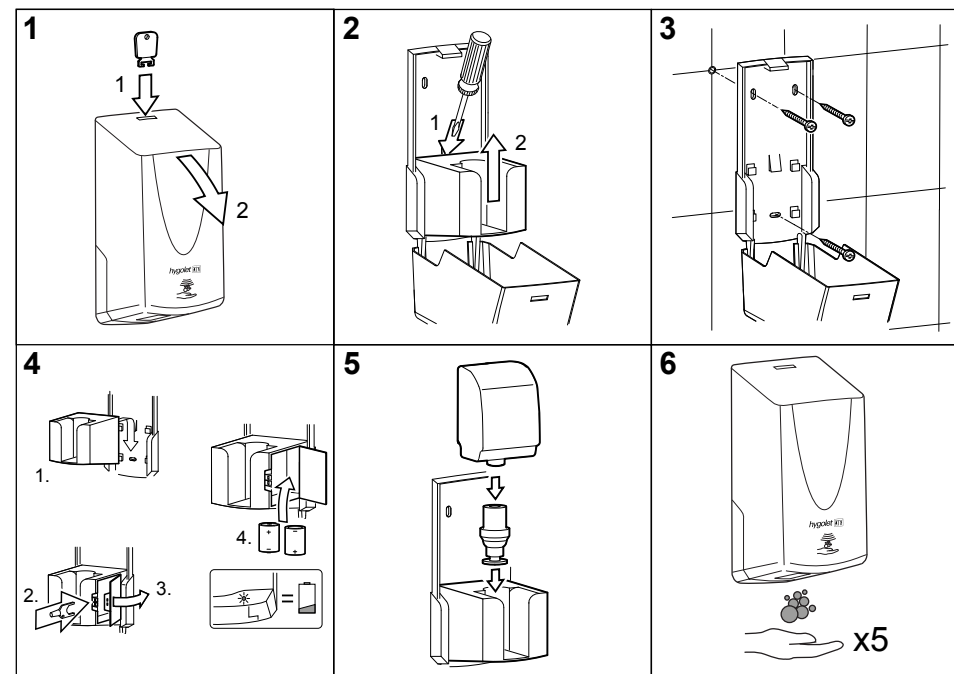
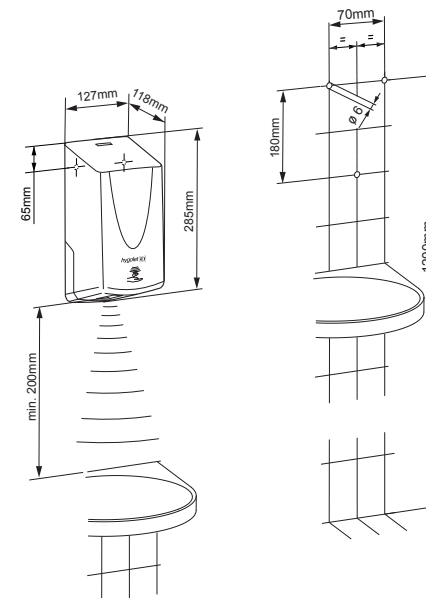
50.646/B Récipient pour remplissage ouvert
 50.965/P Pompe
 50.647/M Module de remplacement

L/H/P 127 x 285 x 118 mm

N° art. 50.647
 N° Team 574 084
 N° ST 4612 139

 Pour le remplissage ouvert, le récipient doit être commandé séparément

Contenu de la livraison :



V07/2021



HYGOFOAM SENSOR

Soap dispenser



Sensor foam soap dispenser

- 800ml capacity
- For cartridges or open filling
- More productive than liquid soap
- Level control through the inspection window
- For approx. 2000 doses of 0.4ml each
- Fold-down hinged hood for ease of use and fast service
- Contactless (2xLR20 batteries)
- Color of the window exchangeable (at extra charge)
- Lock prevents unauthorized opening

Consumables


- 50.640 Soap cartridge 800 ml
- 50.641 Concentrated soap 5 L
- 40.112 Battery LR20

Spare parts

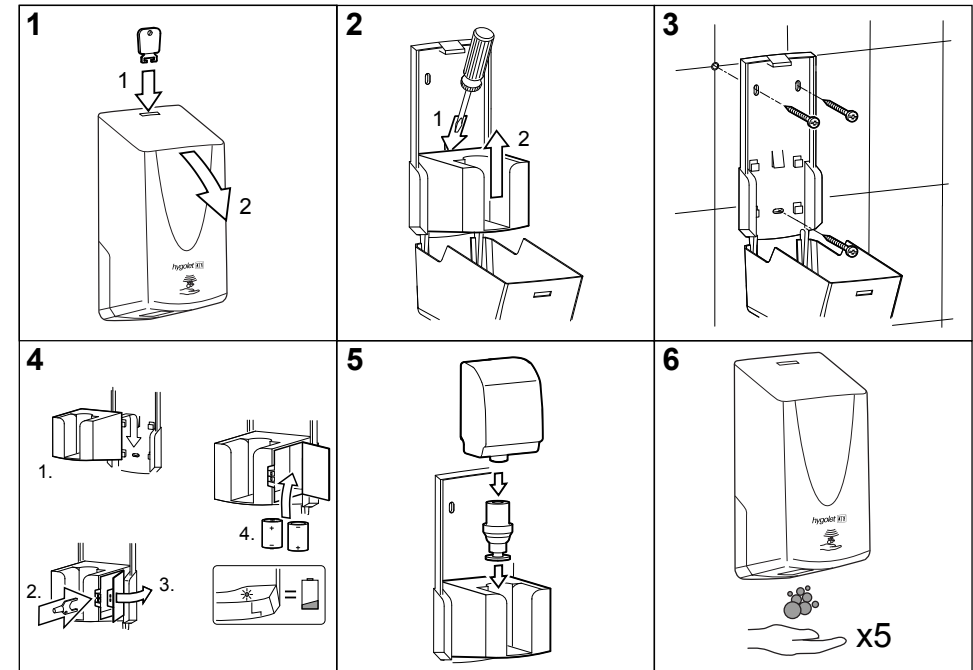
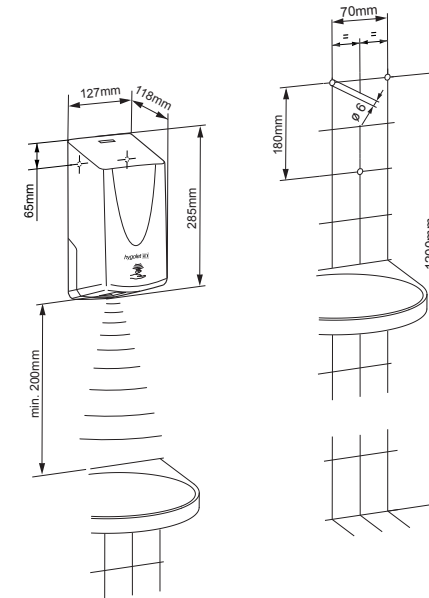
- 50.646/B Inner tank for open filling
- 50.965/P Pump
- 50.647/M Engine module

W/H/D 127 x 285 x 118 mm

Part-No. 50.647
Team no. 574 084
Part no. 4612 139

 For open filling, inner tank must be ordered separately

Scope of delivery:



V07/2021

